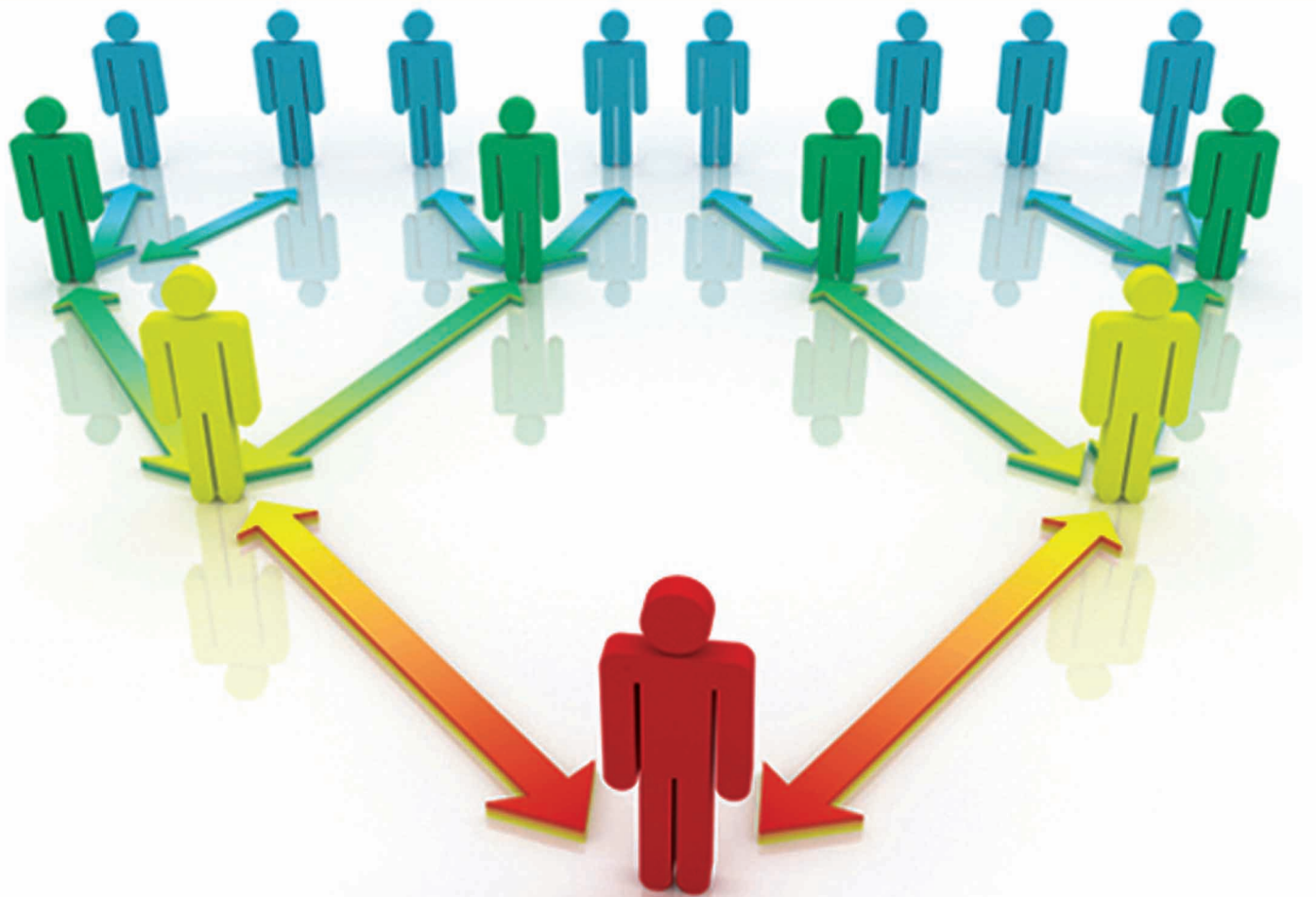




# แผนการจัดการความรู้

ประจำปีการศึกษา พ.ศ.๒๕๕๕

คณะวิทยาศาสตร์และเทคโนโลยี



คณะวิทยาศาสตร์และเทคโนโลยี  
มหาวิทยาลัยราชภัฏนครสวรรค์

## แผนการจัดการเรียนรู้คณะวิทยาศาสตร์และเทคโนโลยี มหาวิทยาลัยราชภัฏนครสวรรค์ ประจำปีการศึกษา 2555

ตามที่คณะวิทยาศาสตร์และเทคโนโลยี ได้จัดทำคำรับรองปฏิบัติราชการ กับมหาวิทยาลัยราชภัฏนครสวรรค์ ตามประเด็นตัวชี้วัดที่ 20 ระดับความสำเร็จของการดำเนินงานตามแผนการจัดการความรู้ เพื่อสนับสนุนประเด็นยุทธศาสตร์ ประจำปีการศึกษา 2555 นั้น จากผลการประชุมคณะกรรมการจัดการความรู้ คณะวิทยาศาสตร์และเทคโนโลยี ในวาระการพิจารณาแผนจัดการความรู้ที่นำเสนอโดยหน่วยงานระดับคณะ นำมาจัดลำดับความสำคัญเพื่อจัดทำแผนจัดการความรู้ของคณะวิทยาศาสตร์และเทคโนโลยี ได้เป็นจำนวน 2 แผนที่สนับสนุนประเด็นยุทธศาสตร์ต่างๆ ได้แก่

**แผนที่ 1** แผนจัดการความรู้ด้านการจัดการเรียนการสอนเน้นผู้เรียนเป็นสำคัญ สนับสนุนประเด็นยุทธศาสตร์ การพัฒนาคุณภาพบัณฑิตและบุคลากรในท้องถิ่นให้สอดคล้องกับความต้องการของท้องถิ่น

**แผนที่ 2** แผนจัดการความรู้ด้านการบริหารการวิจัย สนับสนุนประเด็นยุทธศาสตร์ การวิจัยเพื่อสร้างองค์ความรู้และบริการวิชาการในการพัฒนาท้องถิ่น

รายละเอียดการปฏิบัติงาน แสดงตามเอกสารแผนจัดการความรู้ (KM Action Plan) คณะวิทยาศาสตร์และเทคโนโลยี มหาวิทยาลัยราชภัฏนครสวรรค์

แผนจัดการความรู้ด้านการจัดการเรียนการสอนที่เน้นผู้เรียนเป็นสำคัญ

แบบฟอร์มที่ 2 แผนการจัดการความรู้ (KM Action Plan) (แผนที่ 1)								
ชื่อส่วนราชการ/จังหวัด คณะวิทยาศาสตร์และเทคโนโลยี มหาวิทยาลัยราชภัฏนครสวรรค์								หน้าที่ 2/4
ประเด็นยุทธศาสตร์ : การพัฒนาคุณภาพบัณฑิตและบุคลากรในท้องถิ่นให้สอดคล้องกับความต้องการของท้องถิ่น								
องค์ความรู้ที่จำเป็น (K) : องค์ความรู้ด้านการจัดการเรียนการสอนที่เน้นผู้เรียนเป็นสำคัญ								
ตัวชี้วัดตามคำรับรอง (KPI) : (2.6 สกอ.) ระบบและกลไกการจัดการเรียนการสอน								
เป้าหมายของตัวชี้วัดตามคำรับรอง : ระดับ 5								
ลำดับ	กิจกรรมการจัดการความรู้	ระยะเวลา	ตัวชี้วัด	เป้า หมาย	กลุ่มเป้า หมาย	ผู้รับ ผิดชอบ	สถานะ	หมายเหตุ
1	การบ่งชี้ความรู้ โดยจัดประชุม คณะกรรมการทีม KM เพื่อ รวบรวมองค์ความรู้ ที่จำเป็น สำหรับการจัดการ เรียน การสอนที่เน้นผู้เรียน เป็นสำคัญ รายชื่อวิทยากรหรือ ผู้ทรงคุณวุฒิ ทั้งในและ นอกองค์กร	ม.ค.  55	องค์ความรู้ที่ จำเป็นสำหรับ การจัดการเรียน การสอนที่เน้น ผู้เรียนเป็นสำคัญ	อย่างน้อย 10 รายการ	คณาจารย์ คณะ วิทยาศาสตร์ และเทคโนโลยี	ทีม KM		
2	การสร้างและแสวงหาความรู้ โดย 2.1 ค้นคว้าและรวบรวม ข้อมูล องค์ความรู้เกี่ยวกับ กระบวนการจัดการเรียนการ สอนที่เน้นผู้เรียนเป็นสำคัญ ทั้งในรูปเอกสาร ตำรา วารสาร CD ROM การสืบค้น ทางอินเทอร์เน็ต ฯลฯ	ม.ค.- ก.พ.  55	2.1 ได้ความรู้ ทางทฤษฎี ตลอดจน เทคนิควิธีการ จัดการเรียนการ สอนที่เน้น ผู้เรียนเป็น สำคัญ	2.1 ทฤษฎี การจัดการ เรียนการสอน ที่เน้นผู้เรียน เป็นสำคัญ	คณาจารย์ คณะ วิทยาศาสตร์ และเทคโนโลยี	ทีม KM		
	2.2 ค้นคว้าและรวบรวม ข้อมูล องค์ความรู้เกี่ยวกับ การวิจัยในชั้นเรียน	ม.ค.- ก.พ.  55	2.2 ได้รับ ความรู้และ ประสบการณ์ เกี่ยวกับการ สอนที่เน้น ผู้เรียนเป็น สำคัญ ตาม ความเข้าใจ	2.2 เทคนิค วิธีการจัดการ เรียนการสอน ที่เน้นผู้เรียน เป็นสำคัญ อย่างน้อย ร้อยละ 75 จากจำนวน	คณาจารย์ คณะ วิทยาศาสตร์ และเทคโนโลยี	ทีม KM		

แบบฟอร์มที่ 2 แผนการจัดการความรู้ (KM Action Plan) (แผนที่ 1)									
ชื่อส่วนราชการ/จังหวัด คณะวิทยาศาสตร์และเทคโนโลยี มหาวิทยาลัยราชภัฏนครสวรรค์								หน้าที่	3/4
ประเด็นยุทธศาสตร์ : การพัฒนาคุณภาพบัณฑิตและบุคลากรในท้องถิ่นให้สอดคล้องกับความต้องการของท้องถิ่น									
องค์ความรู้ที่จำเป็น (K) : องค์ความรู้ด้านการเรียนการสอนที่เน้นผู้เรียนเป็นสำคัญ									
ตัวชี้วัดตามคำรับรอง (KPI) : (2.6 สกอ.) ระบบและกลไกการจัดการเรียนการสอน									
เป้าหมายของตัวชี้วัดตามคำรับรอง : ระดับ 5									
ลำดับ	กิจกรรมการจัดการความรู้	ระยะเวลา	ตัวชี้วัด	เป้า หมาย	กลุ่มเป้า หมาย	ผู้รับ ผิดชอบ	สถานะ	หมาย เหตุ	
	2.2 ค้นคว้าและรวบรวมข้อมูล องค์ความรู้เกี่ยวกับการวิจัยในชั้นเรียน (ต่อ) 2.3 จัดประชุมหรือเวทีสนทนาและเปลี่ยนเรียนรู้และประสบการณ์การสอนที่เน้นผู้เรียนเป็นสำคัญและการทำวิจัยในชั้นเรียน		ของคณาจารย์	คณาจารย์ที่เข้าร่วมเวทีแลกเปลี่ยนเรียนรู้					
3	จัดการความรู้ให้เป็นระบบ โดย คณะกรรมการจัดการความรู้ประชุมเชิงปฏิบัติการเพื่อคัดกรองและสังเคราะห์องค์ความรู้ที่ได้จากข้อ 2.1-2.3	มี.ค. 55	เอกสารสรุปการสังเคราะห์กระบวนการเรียนการสอนที่เน้นผู้เรียนเป็นสำคัญและการทำวิจัยในชั้นเรียน	1 ฉบับ	คณาจารย์ คณะ วิทยาศาสตร์ และเทคโนโลยี	ทีม KM			
4	ประมวลและกลั่นกรองความรู้ โดย 4.1 ทบทวนความถูกต้องของข้อมูลที่ได้จากการสังเคราะห์โดยส่งเอกสารที่ได้จาก ข้อ 3 ให้กับผู้ตรวจสอบ ได้แก่ 4.1.1 คณาจารย์ที่เข้าร่วมกิจกรรม 2.3 4.1.2 ผู้ทรงคุณวุฒิด้านการจัดการเรียนการสอนที่เน้นผู้เรียนเป็นสำคัญและการทำวิจัยในชั้นเรียน	เม.ย. 55	4.1 สรุปการประชุมเพื่อสังเคราะห์กระบวนการจัดการเรียนการสอนที่เน้นผู้เรียนเป็นสำคัญ	4.1 อย่างน้อย 1 ฉบับ	คณาจารย์ คณะ วิทยาศาสตร์ และเทคโนโลยี	ทีม KM			

แบบฟอร์มที่ 2 แผนการจัดการความรู้ (KM Action Plan) (แผนที่ 1)								
ชื่อส่วนราชการ/จังหวัด คณะวิทยาศาสตร์และเทคโนโลยี มหาวิทยาลัยราชภัฏนครสวรรค์								หน้าที่ 4/4
ประเด็นยุทธศาสตร์ : การพัฒนาคุณภาพบัณฑิตและบุคลากรในท้องถิ่นให้สอดคล้องกับความต้องการของท้องถิ่น								
องค์ความรู้ที่จำเป็น (K) : องค์ความรู้ด้านการเรียนการสอนที่เน้นผู้เรียนเป็นสำคัญ								
ตัวชี้วัดตามคำรับรอง (KPI) : (2.6 สกอ.) ระบบและกลไกการจัดการเรียนการสอน								
เป้าหมายของตัวชี้วัดตามคำรับรอง : ระดับ 5								
ลำดับ	กิจกรรมการจัดการความรู้	ระยะเวลา	ตัวชี้วัด	เป้า หมาย	กลุ่มเป้า หมาย	ผู้รับ ผิดชอบ	สถานะ	หมายเหตุ
	4.2 นำข้อมูลที่ได้จากการตรวจสอบและกลั่นกรองแล้วมาประมวลให้เห็นถึงกระบวนการจัดการเรียนการสอนที่เน้นผู้เรียนเป็นสำคัญและการทำวิจัยในชั้นเรียนอย่างถูกต้องและเหมาะสม	เม.ย. 55	4.2 คู่มือการจัดการเรียนการสอนที่เน้นผู้เรียนเป็นสำคัญ	4.2 เอกสาร 1 เล่ม	คณาจารย์ คณะ วิทยาศาสตร์ และเทคโนโลยี	ทีม KM		
5	ดำเนินการเข้าถึงความรู้ โดยจัดประชุมเชิงปฏิบัติการ เรื่อง “การจัดทำแผน และแนวการสอนที่เน้นผู้เรียนเป็นสำคัญสู่การวิจัยในชั้นเรียนและการประกันคุณภาพการศึกษา ให้แก่คณาจารย์ในคณะวิทยาศาสตร์ฯ โดยใช้คู่มือการจัดการเรียนการสอนที่เน้นผู้เรียนเป็นสำคัญในข้อ4”	พ.ค. 55	แผนและแนวการสอนที่เน้นผู้เรียนเป็นสำคัญ	ร้อยละ 75 ของจำนวนรายวิชาทั้งหมดที่เปิดสอนในภาคเรียนนั้น	คณาจารย์ คณะ วิทยาศาสตร์ และเทคโนโลยี	ทีม KM		
6	แบ่งปันแลกเปลี่ยนเรียนรู้อะไรก็ได้ 6.1 จัดกิจกรรมการแลกเปลี่ยนเรียนรู้ข้ามคณะ 6.2 ร่วมกิจกรรมแลกเปลี่ยนเรียนรู้ข้ามมหาวิทยาลัย 6.3 เผยแพร่กระบวนการจัดการเรียนการสอนที่เน้นผู้เรียนเป็นสำคัญ ให้แก่ ผู้ที่สนใจ โดยช่องทางอื่นๆ เช่น ทางเว็บไซต์ของมหาวิทยาลัย	มิ.ย. - ก.ค. 55	เอกสารสรุปผลการดำเนินการกิจกรรมต่างๆ การตอบรับหรือแสดงความคิดเห็นผ่าน Blog, Web board	มีการตอบรับหรือมีผลการเข้าร่วมกิจกรรม	คณาจารย์ คณะ วิทยาศาสตร์ และเทคโนโลยี และผู้ที่เกี่ยวข้อง	ทีม KM		

แผนจัดการความรู้ด้านการบริหารการวิจัย

แบบฟอร์มที่ 2 แผนการจัดการความรู้ (KM Action Plan) (แผนที่ 2)								
ชื่อส่วนราชการ/จังหวัด คณะวิทยาศาสตร์และเทคโนโลยี มหาวิทยาลัยราชภัฏนครสวรรค์							หน้าที่ 2/5	
ประเด็นยุทธศาสตร์ : การวิจัยเพื่อสร้างองค์ความรู้และบริการวิชาการในการพัฒนาท้องถิ่น								
องค์ความรู้ที่จำเป็น (K) : การจัดการความรู้ด้านการบริหารงานวิจัย								
ตัวชี้วัดตามคำรับรอง (KPI) : 1. ระบบและกลไกการพัฒนางานวิจัยหรืองานสร้างสรรค์ (สกอ.4.1) 2. ระบบและกลไกการจัดการความรู้จากงานวิจัยหรืองานสร้างสรรค์ (สกอ.4.2)								
เป้าหมายของตัวชี้วัดตามคำรับรอง : ตัวชี้วัดที่ 1. เป้าหมาย ระดับ 5 ตัวชี้วัดที่ 2. เป้าหมาย ระดับ 5								
ลำดับ ขั้นตอน กิจกรรม	กิจกรรม การจัดการความรู้	ระยะ เวลา	ตัวชี้วัด	เป้า หมาย	กลุ่มเป้า หมาย	ผู้ รับผิดชอบ	สถานะ	หมาย เหตุ
1. การระบ ความรู้ ที่จำเป็น ประกอบด้วย 1.1 การเขียน ข้อเสนอ โครงการวิจัย 1.2 การนำเสนอ ผลงานวิจัย	1. แต่งตั้งและประชุม คณะทำงานวางแผน ดำเนินการจัดการ ความรู้ 2. จัดประชุมผู้บริหาร และผู้แทนคณาจารย์ ที่มีประสบการณ์ ด้านเขียนข้อเสนอ โครงการวิจัยและการ นำเสนอผลงานวิจัย ด้านวิทยาศาสตร์ เพื่อพัฒนาท้องถิ่น	ธ.ค.54	จำนวนผู้บริหาร และผู้แทน คณาจารย์ที่เข้า ร่วมประชุม	30 คน	- บุคลากร 6 คน  - ผู้บริหาร - ผู้แทน คณาจารย์	KM ทีม  KM ทีม		
2. การสร้างและ แสวงหาความรู้	1. ศึกษา ค้นคว้า และ รวบรวมความรู้ เกี่ยวกับการเขียน ข้อเสนอโครงการวิจัย และการนำเสนอ ผลงานวิชาการด้าน วิทยาศาสตร์เพื่อการ พัฒนาท้องถิ่น 2. จัดประชุมสัมมนา คณาจารย์ที่มี ประสบการณ์ด้าน นำเสนอผลงานวิจัย	ม.ค. 55	จำนวนองค์ ความรู้ด้านการ เขียนข้อเสนอโด รงการวิจัยและ การนำเสนอ ผลการวิจัย	ไม่น้อย กว่า 5 องค์ ความรู้	-คณาจารย์ ที่มีผลงาน วิจัย	KM ทีม		

แบบฟอร์มที่ 2 แผนการจัดการความรู้ (KM Action Plan) (แผนที่ 2)									
ชื่อส่วนราชการ/จังหวัด คณะวิทยาศาสตร์และเทคโนโลยี มหาวิทยาลัยราชภัฏนครสวรรค์								หน้าที่	3/5
ประเด็นยุทธศาสตร์ : การวิจัยเพื่อสร้างองค์ความรู้และบริการวิชาการในการพัฒนาท้องถิ่น									
องค์ความรู้ที่จำเป็น (K) : การจัดการความรู้ด้านการบริหารงานวิจัย									
ตัวชี้วัดตามคำรับรอง (KPI) : 1. ระบบและกลไกการพัฒนางานวิจัยหรืองานสร้างสรรค์ (สกอ.4.1) 2. ระบบและกลไกการจัดการความรู้จากงานวิจัยหรืองานสร้างสรรค์ (สกอ.4.2)									
เป้าหมายของตัวชี้วัดตามคำรับรอง : ตัวชี้วัดที่ 1. เป้าหมาย ระดับ 5 ตัวชี้วัดที่ 2. เป้าหมาย ระดับ 5									
ลำดับ ขั้นตอน กิจกรรม	กิจกรรม การจัดการความรู้	ระยะ เวลา	ตัวชี้วัด	เป้า หมาย	กลุ่มเป้า หมาย	ผู้ รับผิดชอบ	สถานะ	หมาย เหตุ	
2. การสร้างและ แสวงหาความรู้ (ต่อ)	ด้านวิทยาศาสตร์และเทคโนโลยีเพื่อการ พัฒนาท้องถิ่น								
3. การจัดการ ความรู้ให้เป็น ระบบ	1. จัดประเภทและ หมวดหมู่ความรู้ เกี่ยวกับการเขียน ข้อเสนอโครงการวิจัย และการนำเสนอ ผลการวิจัยที่ได้มาจากการ ค้นคว้า รวบรวม และประชุมสัมมนา 2. จัดทำเอกสารคู่มือ การเขียนข้อเสนอ โครงการวิจัยและการ นำเสนอผลงานทาง วิชาการในด้าน วิทยาศาสตร์เพื่อการ พัฒนาท้องถิ่น	ม.ค. 55	ร้อยละความพึง พอใจของ คณาจารย์ นักวิจัยที่มีต่อ คู่มือการเขียน ข้อเสนอ โครงการวิจัยและ การนำเสนอ ผลงานวิจัย	ร้อยละ 80	-คณาจารย์ /เจ้าหน้าที่	KM ทีม			
4. การประมวล และกลั่นกรอง ความรู้	1. วิเคราะห์และ สังเคราะห์ความรู้ในแต่ ละประเภทและ หมวดหมู่ 2. วิพากษ์ความ ถูกต้องของความรู้โดย ผู้ทรงคุณวุฒิภายใน มหาวิทยาลัย	ก.พ.55	ร้อยละของ ผู้ทรงคุณวุฒิที่ เห็นชอบคู่มือฯ	ร้อยละ 80	-คณาจารย์ /เจ้าหน้าที่ -ผู้ทรง คุณวุฒิ	KM ทีม			

แบบฟอร์มที่ 2 แผนการจัดการความรู้ (KM Action Plan) (แผนที่ 2)									
ชื่อส่วนราชการ/จังหวัด คณะวิทยาศาสตร์และเทคโนโลยี มหาวิทยาลัยราชภัฏนครสวรรค์								หน้าที่	4/5
ประเด็นยุทธศาสตร์ : การวิจัยเพื่อสร้างองค์ความรู้และบริการวิชาการในการพัฒนาท้องถิ่น									
องค์ความรู้ที่จำเป็น (K) : การจัดการความรู้ด้านการบริหารงานวิจัย									
ตัวชี้วัดตามคำรับรอง (KPI) : 1. ระบบและกลไกการพัฒนางานวิจัยหรืองานสร้างสรรค์ (สกอ.4.1) 2. ระบบและกลไกการจัดการความรู้จากงานวิจัยหรืองานสร้างสรรค์ (สกอ.4.2)									
เป้าหมายของตัวชี้วัดตามคำรับรอง : ตัวชี้วัดที่ 1. เป้าหมาย ระดับ 5 ตัวชี้วัดที่ 2. เป้าหมาย ระดับ 5									
ลำดับ ขั้นตอน กิจกรรม	กิจกรรม การจัดการความรู้	ระยะ เวลา	ตัวชี้วัด	เป้า หมาย	กลุ่มเป้า หมาย	ผู้ รับผิดชอบ	สถานะ	หมาย เหตุ	
5. การเข้าถึง ความรู้	1. จัดทำวารสาร เผยแพร่ความรู้การ เขียนข้อเสนอ โครงการวิจัยและการ นำเสนอผลงานวิจัย ไปสู่คณาจารย์ทุกคน	ก.พ.55	ร้อยละของ คณาจารย์ ที่รับทราบความรู้ เกี่ยวกับการเขียน ข้อเสนอโครงการ วิจัยและการ นำเสนอผล การวิจัย	ร้อยละ 70	-เจ้าหน้าที่ เว็บไซต์ -คณาจารย์ /เจ้าหน้าที่	KM ทีม			
6. การแบ่งปัน แลกเปลี่ยน ความรู้	1. คณาจารย์ แลกเปลี่ยนความรู้ ระหว่างกันโดยเขียน บทความลงใน วารสารวิชาการของ คณะวิชาและ มหาวิทยาลัย 2. จัดเวทีเสวนา วิชาการเพื่อ แลกเปลี่ยนเรียนรู้ ร่วมกันเกี่ยวกับการ เขียนข้อเสนอ โครงการวิจัยและการ นำเสนอผลงานวิจัย	เม.ย.- พ.ค. 55	จำนวนผู้แทน คณาจารย์ที่เข้า ร่วมแลกเปลี่ยน เรียนรู้	30 คน	-คณาจารย์ /เจ้าหน้าที่	KM ทีม			



แบบฟอร์มที่ 2 แผนการจัดการความรู้ (KM Action Plan) (แผนที่ 2)								
ชื่อส่วนราชการ/จังหวัด คณะวิทยาศาสตร์และเทคโนโลยี มหาวิทยาลัยราชภัฏนครสวรรค์							หน้าที่ 5/5	
ประเด็นยุทธศาสตร์ : การวิจัยเพื่อสร้างองค์ความรู้และบริการวิชาการในการพัฒนาท้องถิ่น								
องค์ความรู้ที่จำเป็น (K) : การจัดการความรู้ด้านการบริหารงานวิจัย								
ตัวชี้วัดตามคำรับรอง (KPI) : 1. ระบบและกลไกการพัฒนางานวิจัยหรืองานสร้างสรรค์ (สกอ.4.1) 2. ระบบและกลไกการจัดการความรู้จากงานวิจัยหรืองานสร้างสรรค์ (สกอ.4.2)								
เป้าหมายของตัวชี้วัดตามคำรับรอง : ตัวชี้วัดที่ 1. เป้าหมาย ระดับ 5 ตัวชี้วัดที่ 2. เป้าหมาย ระดับ 5								
ลำดับ ขั้นตอน กิจกรรม	กิจกรรม การจัดการความรู้	ระยะ เวลา	ตัวชี้วัด	เป้า หมาย	กลุ่มเป้า หมาย	ผู้ รับผิดชอบ	สถานะ	หมาย เหตุ
7. การเรียนรู้	1. คณาจารย์นำ ความรู้ไปใช้เป็น แนวทางในการเขียน ข้อเสนอโครงการวิจัย และการนำเสนอ ผลงานวิจัย 2. ติดตามประเมินผล การปฏิบัติงานของ คณาจารย์และ บุคลากรนักวิจัย	มี.ย.55	ร้อยละของ คณาจารย์ ที่นำความรู้ไปใช้ ปฏิบัติงาน	ร้อยละ 70	-คณาจารย์ /เจ้าหน้าที่	คณาจารย์ และบุคลากร ทุกคน KM ทีม		